

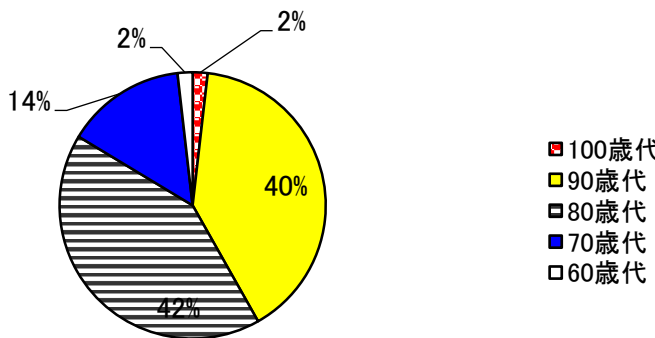
給食嗜好調査の結果報告

調査期間 : 平成29年8月16日～10月16日
対象者 : 日南病院入院患者と療養病棟入所者のうち、普通食、特別治療食を複数日摂取された方を対象とした。
調査方法 : 病院栄養士・看護師による聞き取り
調査人数 : 55人(一般病棟25人、療養病棟30人)

調査対象者の年齢層

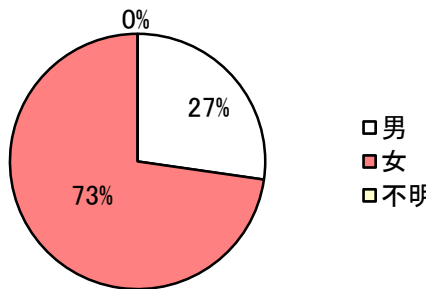
100歳代	1
90歳代	22
80歳代	23
70歳代	8
60歳代	1

平均年齢 86.3歳



調査対象者の男女構成

男	15
女	40
不明	0



食事内容

普通食	29
特別治療食	26
不明	0

