

10月4日から診療日等が変わります。

整形外科 水曜日(武田) ⇒ 金曜日(武田)
 内視鏡検査 金曜日(中田) ⇒ 水曜日(中田)
 内科三診 水曜日(中田) ⇒ 水曜日(大塚)
 金曜日(大塚) ⇒ 金曜日(中田)

お間違えのないよう、ご注意ください。

2021年4月1日～10月3日		月	火	水	木	金
内科	一診 (予約制)	中田	大塚	井川	大塚	井川
	二診 (予約制)	佐藤	高見	加藤	佐藤	高見
	三診 (当日受付)	加藤	渡邊 (井川)	中田	鳥大 (井川)	大塚
	発熱外来 (14-16時)	佐藤	中田	加藤	井川	佐藤
	専門外来	井川 (ペースメーカー チェック)				石井 (糖尿病)
検査 (予約制)	内視鏡 エコー		加藤 渡邊			中田
禁煙外来(予約制)					高見	
物忘れ外来(予約制)					高見	
外科		鳥大 平岡	平岡	鳥大 平岡	平岡	平岡
整形外科(予約制)				鳥大		
小児科		鳥大 祝日等休診の場合 火曜日			鳥大	
小児科 特別診療		第3火曜(PM)は鳥大小児循環器外来				
耳鼻 咽喉科		鳥大			鳥大	
眼科(予約制)				鳥大		鳥大
皮膚科			池原			

- ・診療 9:00～12:00(開扉7:30、受付8:00～11:30)
- ・整形外科、眼科は予約制になっていますので、当日受診希望の方は、ご来院前に電話をお願いいたします。
- ・**発熱のある方は必ず事前に電話でご相談ください。**
- ・新型コロナウイルス感染症対策のため病棟への面会は原則禁止ですが、オンライン面会などの方法がありますので、希望の方は病院看護師に電話でご相談ください。

日南町国民健康保険
日南病院

〒689-5211
 鳥取県日野郡日南町生山511-7
 TEL: 0859-82-1235
 FAX: 0859-82-1341
 HP: <https://nichinan-hospital.jp/>



病院に対するご意見ご要望、または広報誌に対するご意見など、お待ちしております。



⇒入力フォーム



日南病院LINE
 公式アカウント



休診の連絡や予防接種などいち早く情報発信します。



町は大きなホスピタル

日南病院だより

第11号

2021年9月

発熱外来診察室完成!



(入口)



(診察室)



(陰圧装置)

発熱外来診察室が完成し7月から稼働しました。発熱症状のある方は、事前に電話でご連絡の上ご来院ください。

ご寄付ありがとうございました。



令和3年7月21日に有限会社日南セントラル運送様よりご寄付を頂戴することになり、代表取締役 荒木 征一様、専務取締役 荒木 克宏様、ご仲介をいただきました鳥取銀行根雨支店長 吉澤 賢司様ご出席のもと、贈呈式を執り行いました。

その際に荒木 克宏様より「コロナ禍で苦しんでいる現状の医療機関に対し、寄付という形で少しでも貢献できることをしたい」とのお言葉を頂きました。

医療に従事している職員に対し大きな励みとなるお言葉をいただきました。ありがとうございます。

この言葉を力に、今後も医療従事者として皆様のお役に立ちますよう、尽力してまいります。

また、頂戴したご寄付については、日南町の医療提供体制に役立ち、尚且つ日南町住民の皆様がより良くなりますようにと考えております。

職員紹介

医療ソーシャルワーカー (MSW)
上田 佑也



○医療ソーシャルワーカーとは
医療機関などにおける福祉の専門職で、病気になった患者さんやご家族を社会福祉の立場からサポートする人のことを指します。病院内の多職種や、病院内の関係機関と連携しながら、患者さんの社会復帰のお手伝いを行います。

○プロフィール
米子市出身。福祉系の大学卒業後、急性期病院、慢性期病院、役場に勤務していました。令和3年3月より地域連携室に医療ソーシャルワーカーとして勤務。一男一女の父親です。

○日南病院で働いた感想

医師、看護師、セラピストの皆さんが病気だけを診る（看る）のではなく、患者さんの生活や社会的な背景も考えて患者さんに関わっておられる姿に感動しました。そのようなスタッフの皆さんと一緒に仕事ができることを嬉しく思っています。

○趣味

- ①登山
コロナが収束したら四国や九州の山に行きたいです。
- ②ランニング
ダイエットのために走り始めたらやめられなくなりました。
- ③読書



○今後の目標

日南病院の良いところは、病院と患者さんとの距離が近く、病院が患者さんの生活に深く関わっているところだと思います。私も早く患者さんに顔と名前を覚えていただき、社会福祉の側面から少しでも療養のお手伝いができるよう努力したいと思っています。

○日南病院に転職した理由

日南病院は以前から訪問診療、訪問看護を積極的に行い、関係機関が一丸となって患者さんの在宅療養を支えているイメージがありました。そのような病院で患者さんやご家族とゆっくり関わりながら在宅復帰をサポートする仕事ができればと考え就職させていただきました。



日南病院

通所リハビリテーション紹介



☆運営方針

当院の通所リハビリテーション（以下通所リハ）は、理学療法士・作業療法士によるリハビリにて心身の健康を維持・向上できるように支援いたします。また可能な限り自立した生活を送れることを目的として、日常生活に関わる動作の維持・向上を目指します。

☆サービスの流れ

送迎



希望者のみ自宅まで送り迎えいたします。
※希望に添えない場合もあります。
※自分での通院も可能。

健康チェック



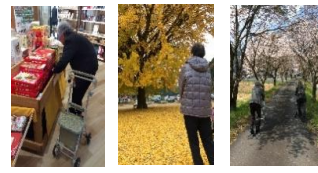
リハビリ開始前に体調・血圧を確認します。また、3ヶ月に1回運動機能評価を実施します。

個別リハビリ



医師の指示を受けて、個々に適切なリハビリテーションを提供いたします。

時々だけ...レクリエーション



季節に合わせて町内めぐりや買い物を行います。

自主訓練



目標に向かって筋力訓練など行っていただきます。

☆サービスを利用するには

介護保険に認定（要支援1・2、要介護1～5）を受け、主治医が必要と認めた場合は通所リハを利用することができます。詳しくは日南病院リハビリテーション科または担当介護支援専門員（ケアマネージャー）にご相談ください。

