

明けましておめでとうございます  
地域の皆様には  
健やかに新しい年を  
お迎えのこととお慶び申し上げます

事業管理者 福家寿樹

昨年は元日早々に能登半島で大きな震災に見舞われ、翌日には羽田空港において航空機火災事故が発生し不安な幕開けとなりました。また長引くロシアとウクライナの戦争、イスラエル・ガザ地区における紛争は、原油高や物価高騰など我々の生活にも大きな影響をきたしており、一日も早い終結を願わずにはいられません。

日南病院におきましては、「日南病院あり方検討委員会」により取り纏められた将来の日南病院の規模や機能、新しい病院の移転先などの答申が中村町長へ提出され、併せて経営強化プランも策定したところです。

また4月より浜田紀宏新病院長が着任され、早速地域住民との対話が必要と感じられ、まち（むら）づくり懇談会へ参加し住民の方々の意見交換に臨みました。地域医療の更なる充実と地域包括ケアシステムの途切れない運用を行うことにより、住民の皆様方が住み慣れた地域で最後まで安心して暮らしていただけるよう努めてまいります。

更に昨年末にはCT装置を更新しました。AI技術を搭載した高性能で検査時間も短縮され患者さんにとって多くのメリットが期待されます。

これからも病院の基本テーマでもある「地域住民の健康維持・増進を図り、地域の発展に貢献する」ことをモットーに地域医療提供体制の堅持に職員一同邁進してまいります。今後とも地域住民の皆さまの幅広いご協力、ご支援を賜りますとともに、国内外の社会全体が平和な日常へ早く復することをお願い、新年の挨拶とさせていただきます。

本年も、どうぞ宜しくお願い申し上げます。

■ 今の健康保険証はいつまで使えるの？

● 現在お持ちの保険証は、有効期限(最長:令和7年12月1日)まで有効です。

■ 病院受診時の提示、使用方法

マイナンバーカード	カード読み取り機に通してください。
保険証(有効期限内)	受付窓口へご提示ください。
資格確認証*	

\*有効期限が切れる前に「資格確認書」がお手元に届きます。  
▼マイナンバーカードの使用方法はスタッフへお尋ねください。

職員募集

正職員、会計年度任用職員(フルタイム、パートタイム)

(随時募集中!) 令和7年4月採用の職種もございます。詳しくは病院ホームページをご覧ください。

【正職員】

- 看護師 10名
- 介護支援専門員 1名
- 臨床検査技師 1名
- 介護福祉士 3名

【会計年度任用職員】(フルタイム)

- 医療事務員 1名
- 看護補助者 若干名

(パートタイム)

- 看護師 若干名
- 看護補助者 若干名



求人情報  
お問い合わせ  
フォーム



日南病院  
ホームページ



病院見学も  
実施中!  
申込フォーム



令和6年4月1日～		月	火	水	木	金
内科	一診(予約制)	澤田	谷口	上平	谷口	上平
	二診(予約制)	浜田	高見	吉田	浜田	高見
	三診(予約なし)	吉田	上平	大塚	鳥大(澤田)	谷口
	専門外来(予約制)	浜田 (ペースメーカー チェック)			高見 (PM:禁煙外来) (PM:物忘れ外来)	門脇 (糖尿病内科)
外科	午前	平岡	菅村	平岡	菅村	平岡
	午後	菅村	菅村	鳥大	菅村	菅村
整形外科(予約優先)						鳥大
小児科		鳥大			鳥大	
第3火曜(PM)は小児循環器						
耳鼻咽喉科					鳥大	
眼科(予約優先)				鳥大		鳥大
皮膚科			池原			
内視鏡・エコー(予約制)			吉田	澤田		

予約・変更の電話は  
午後2時～5時の間に  
お願いします

巡回診療 1月15日(水)受付時間:14時～15時30分 つるぎ会館(上萩山) 診察のない方もぜひお越しください

- ・ 診療 9:00～12:00(開扉7:30、受付8:00～11:30)
- ・ 整形外科、眼科は予約優先になっていますので、当日受診希望の方は、来院前に電話をお願いします。
- ・ 発熱やかぜ症状、嘔吐等がある方は必ず事前に電話でご相談ください。
- ・ 感染症対策のため病棟への面会は予約制(事前に主治医の許可が必要)です。オンライン面会などの方法がありますので、ご希望の方は病院看護師に電話でご相談ください。
- ・ 小児科の診療がない曜日(平日時間内)でも、内科3診にて受診が可能です。まずはお電話でご相談ください。



CT装置が  
新しくなりました!

80枚の画像を一度に得ることが可能!

高性能80列マルチスライスCT装置を導入!

← 詳しくは次のページで!

日南町国民健康保険  
日南病院  
〒689-5211  
鳥取県日野郡日南町生山511-7  
TEL: 0859-82-1235  
FAX: 0859-82-1341  
HP: https://nichinan-hospital.jp/

病院に対するご意見  
ご要望、広報誌に対  
するご意見など、お待  
ちしています。  
入力  
フォーム →



質問1. 今まで使っていたCTと何が違うのですか？

今までのCTは16列CTといい16断面を同時に撮影できました。新しいCTは80列CTとなり、今までよりさらに短時間で80断面を同時に撮影することができます。

撮影時間	胸部（肺）	頸部から骨盤まで
旧：16列	20秒	20秒
新：80列	4～5秒	10秒程度

質問2. 最新CTの良い所【メリット】を教えてください。

撮影時間が短くなりますので、息止め等が楽になります。また開口径が8cm広くなりますので、ストレスの少ない体勢で検査を受けて頂けます。

質問3. 撮影時、身体が動いたら、やり直しになるのですか？

多少の動きは画像処理でカバーできますが、動きの程度によっては再撮影をお願いする場合があります。

質問4. 撮影時、機械の音はするのですか？

寝台の周りのガントリーという部分から回転音がしますが、MRIほどの大きな音はありません。

質問5. 新しいCTでの、検査費用は高くなりますか？

新CTでは得られる情報が増えたり、短時間撮影になりましたが、これまでと同じ費用で撮影できます。

質問6. CTで写せないものや部位はありますか？

写せないものは基本的にはありませんが、症状・疾患によって他の画像検査が優先される場合があります。

質問7. 放射線の被ばく量が気になります。大丈夫でしょうか？

AI技術を用いた画像処理技術で、今までより少ない放射線量でも高画質な画像を維持することが可能になります。被ばく線量は従来の半分程度になります（検査部位によって異なります）。

質問8. CTの年間撮影回数に上限はあるのですか？（被ばくの関係など）

上限はありません。極端に短い期間で複数回検査を受けない限り、問題ありません。不安な場合は診察時にご相談ください。

質問9. CTの操作は医療従事者なら誰でもできるのですか？

「医師」「診療放射線技師」の資格が必要です。

西部地区の多くの医療機関で使用されているCTと同等の装置です。

新CTの導入で医療が充実しました。体の不調や、気になることなどありましたら、医師や看護師、その他スタッフへご相談ください。



浜田院長

## こんな注意事項もあります！（CT撮影をされる方へ）

- 検査時の服装について・・・**■** ご自由な服装で構いません。衣類・下着に金属類等がある場合は、検査部位に応じて対応させていただきます。
- 装飾品等について・・・**■** 湿布はCT検査では問題ありませんが、ネックレス・メガネ等は画像に影響しますので、検査部位に応じてはずしていただく必要があります。
- 検査前の食事制限について・・・**■** 腹部の検査を予定されている、または造影剤を使った検査を予定されている患者様は朝絶食でお越しください。水やお茶などの水分は摂っていただいて構いません。
- 造影剤使用撮影とは・・・**■** 造影剤の使用によって、病気の性質や血管や臓器の様子が鮮明に描出されるようになり、病気の状態を正確に知ることができます。

## 「新CT装置」導入で迅速・正確な検査が可能に！

- ◆ 今回導入したCT装置は、80枚の画像を一度に得ることが可能！
- ◆ 検査時の「息止め時間」が半分に短縮！

この度、日南病院では16列CT装置の老朽化に伴い、新たに高性能の80列マルチスライスCT装置を導入しました。

今回導入したCT装置の開口径が従来装置より8cm広くなることで圧迫感が少なくなり、短時間でストレスなく検査を受けていただけます。



搬入の様子（玄関）

## その他にも、こんな特徴があります！

### 【AI（人工知能）技術搭載】

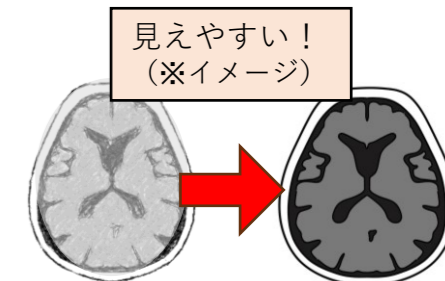
AI技術を用いて、被ばく線量を低減しつつ高画質を維持することが可能になります。

検査部位にもよりますが、**被ばく線量は従来の半分程度**になります。



### 【金属アーチファクト（障害陰影）の低減技術搭載】

今まで人工骨頭や義歯があると画像が見にくくなっていましたが、金属アーチファクト（障害陰影）低減技術により見やすくなり、より鮮明な画像情報を医師に提供できます。



見えやすい！（※イメージ）

### 【最大50画像/秒の画像処理高速化】

画像処理高速化により業務の流れがスムーズになり、CTの待ち時間は少なくなります。また検査終了後速やかに画像を提供することが可能になります。

日南病院放射線科はこれからも患者様に安心して検査を受けていただけるよう、取り組んでまいります。検査のことで気になることがあれば、スタッフにお気軽にお尋ねください。

